



**КОМИТЕТ ИМУЩЕСТВЕННЫХ ОТНОШЕНИЙ
АДМИНИСТРАЦИИ ПЕРМСКОГО МУНИЦИПАЛЬНОГО ОКРУГА**

РЕШЕНИЕ

о размещении объектов № 763

Пермский край
Пермский округ

04.04.2024

Комитет имущественных отношений администрации Пермского муниципального округа разрешает Публичному акционерному обществу «Россети Урал» (ИНН 6671163413, ОГРН 1056604000970, почтовый адрес: 620026, г. Екатеринбург, ул. Мамина Сибиряка, д. 140)

размещение объекта: «строительство ВЛ 0,4 кВ с установкой ПУ для электроснабжения деревни Касимово (4500088916)

на землях государственная собственность на которые не разграничена.

на срок бессрочно

Местоположение: Пермский край, Пермский муниципальный округ, д. Касимово

Приложение: схема предполагаемых к использованию земель или земельных участков.

Особые условия использования:

1) При установке опор электросетевого хозяйства учесть параметры ширины проезда улично-дорожной сети, во избежание сужения полосы отвода дороги. Установить опоры на расстоянии не более 2 метров от границ земельного участка.

2) При условии получения разрешения на производство земляных работ.

Заместитель председателя комитета



(подпись, печать)

М.В. Королева

Схема предполагаемых к использованию земель или части земельного участка

Объект: Строительство ВЛ 0,4 кВ с установкой ПУ для электроснабжения деревни Касимово (4500088916)

Местоположение: Пермский край, Пермский муниципальный округ, д.Касимово

Площадь земель или части земельного участка, кв.м **693**

Категория земель: - Земли населенных пунктов

Вид разрешенного использования: -

Цель использования: под объекты инженерного оборудования электроснабжения Строительство ВЛ 0,4 кВ с установкой ПУ для электроснабжения деревни Касимово (4500088916)

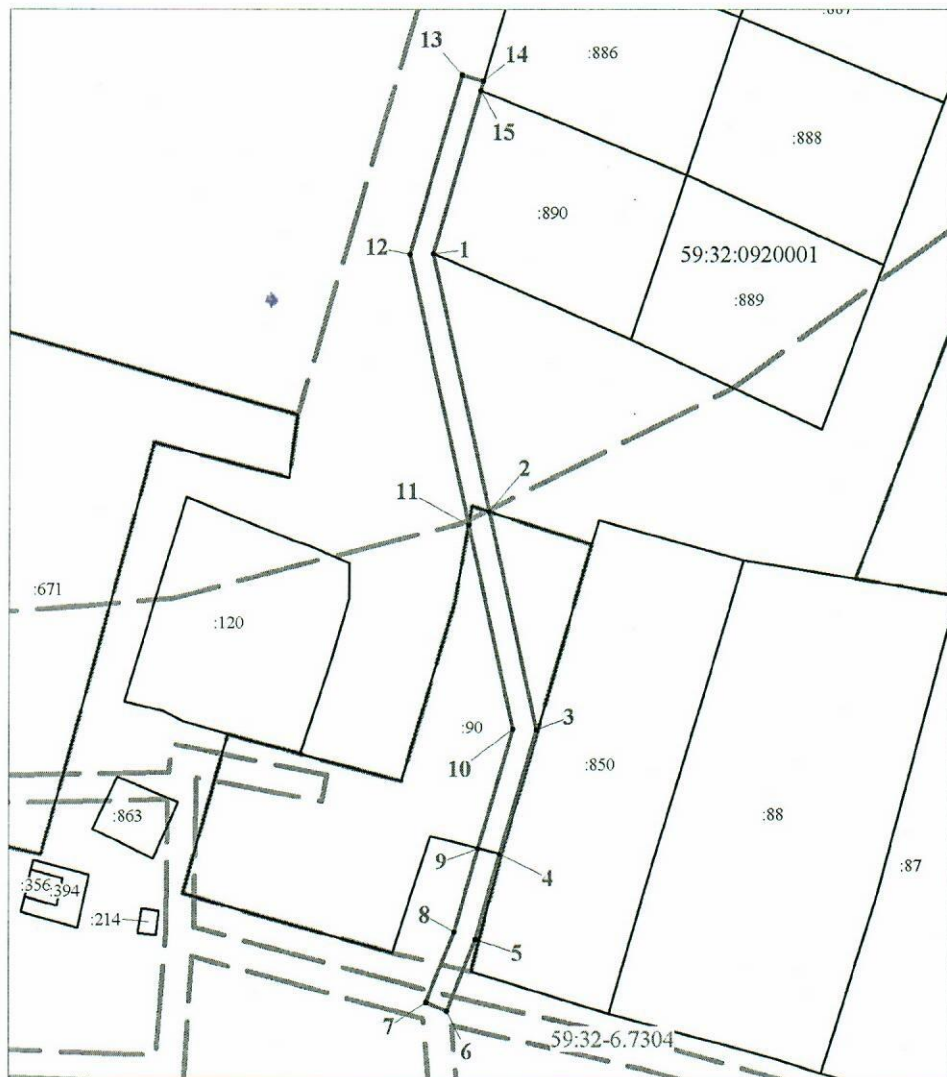
Описание границ смежных землепользователей:

от точки 1 до точки 2, от точки 4 до точки 9, от точки 11 до точки 14 - земли Пермского муниципального округа

от точки 2 до точки 4, от точки 9 до точки 11 - земельный участок с кадастровым номером 59:32:0920001:90

от точки 14 до точки 15 - земельный участок с кадастровым номером 59:32:0920001:886

от точки 15 до точки 11 - земельный участок с кадастровым номером 59:32:0920001:890



Координаты характерных точек МСК-59, зона 2		
№	Координаты, м	
	X	Y
1	2	3
1	496201.12	2231175.22
2	496154.74	2231185.22
3	496115.54	2231193.68
4	496093.02	2231187.28
5	496077.79	2231182.96
6	496065.10	2231177.87
7	496066.59	2231174.16
8	496079.08	2231179.17
9	496093.98	2231183.40
10	496115.70	2231189.57
11	496152.38	2231181.61
12	496201.07	2231171.05
13	496233.42	2231180.28
14	496232.32	2231184.07
15	496230.50	2231183.59
1	496201.12	2231175.22

Условные обозначения:

Масштаб 1:1300

- предполагаемые к использованию земли;
- существующая часть границы, имеющиеся в ЕГРН сведения о которой достаточны для определения ее местоположения;
- 1** - характерные точки границы испрашиваемого земельного участка;
- границы зон, с особыми условиями использования территории, внесенные в ЕГРН
- граница кадастрового квартала;

59:32:0920001 - кадастровый номер квартала.

Заявитель  Стафеева М.А.

(по доверенности ПАО "Россети Урал" от 23.01.2024 №59 АА 4474774)